



## FUNKSENDER SIMU-HZ

1 KANAL

### DIE NEUE KOLLEKTION SENDER FÜR DIE BEQUEME STEUERUNG VON ROLLLÄDEN, MARKISEN ODER GARAGENTOREN

**Ein Sender pro Verwendung:** Sie können zwischen einem nach Belieben installierbare Wandsender oder einem stets griffbereiten Handsender wählen.

**Der Handsender:** Kompakt, ergonomisch und praktisch – dieser Handsender liegt angenehm in der Hand und kann dank dem magnetischen Halter auch an der Wand befestigt werden.

**Elegant:** Das dezente und gleichzeitig moderne Design dieser neuen Kollektion passt sich perfekt an alle Innenausstattungen an. Dank der umfangreichen Kollektion an farbigen Rahmen in modernen Designs können Sie Ihre Sender individuell gestalten und Ihrer Innenausstattung eine ganz persönliche Note verleihen.

Alle Sender der neuen Kollektion SIMU-Hz verfügen über dieses Design.

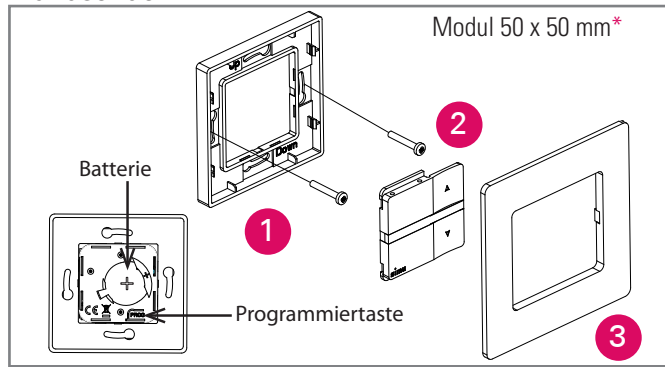
**Komfort:** Speichern Sie eine Lieblingsposition für Ihre Rollläden oder Markise und aktivieren Sie diese Position über eine einfache Betätigung der Stop-Taste.



  
**simu-hz**  
technology

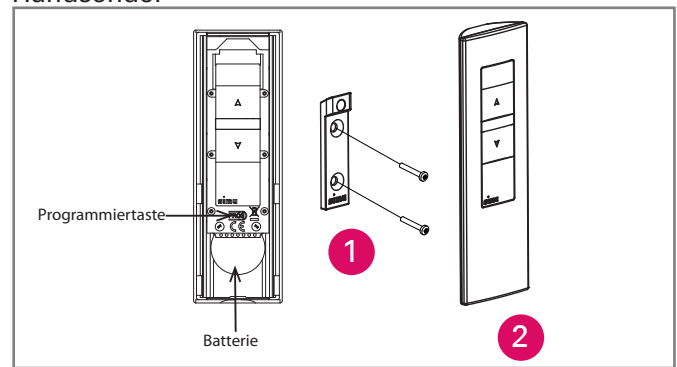
## PROGRAMMIERUNG UND MONTAGE

### Wandsender



- 1 Befestigen Sie den Halter an der Wand (die Schrauben sind nicht im Lieferumfang enthalten)
- 2 Befestigen Sie das Clip-Modul der Hz-Steuerung
- 3 Befestigen Sie den Clip-Rahmen

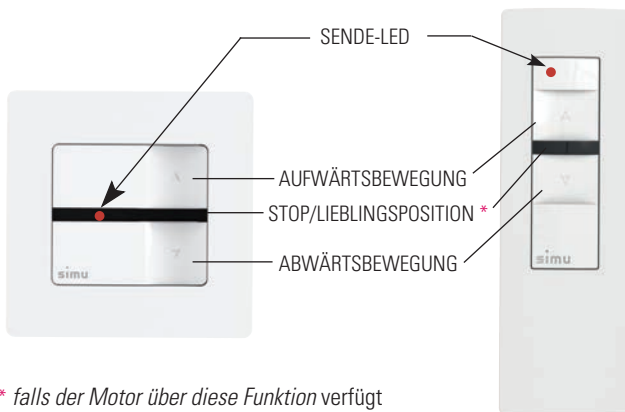
### Handsender



- 1 Befestigen Sie den Halter an der Wand (die Schrauben sind nicht im Lieferumfang enthalten)
- 2 Setzen Sie die Hz-Fernbedienung in den Wandhalter ein (durch den integrierten Magneten erleichtert)

\* Mit im Handel erhältlichen Zwischenrahmen 50 x 50 mm kompatibel dank dem Angebot „DIN-Zubehör“ (Artikelnr.: 9017995)

## TECHNISCHE DATEN



\* falls der Motor über diese Funktion verfügt

- STROMVERSORUNG** Batterie 3 V CR2430
- FUNKREICHWEITE** Wandsender: 150 m auf freiem Feld  
15 m durch 2 Betonwände  
Handsender: 200 m auf freiem Feld  
20 m durch 2 Betonwände
- ABMESSUNGEN** Wandsender: 80 x 80 x 10 mm  
Handsender: 125 x 40 x 15 mm
- BETRIEBSTEMPERATUR** -10°C/+60 °C
- FUNKFREQUENZ** 433,42 MHz
- SCHUTZART** IP30
- PRODUKTKLASSE** III
- KOMPATIBILITÄT** Motoren und Empfänger SIMU-Hz

## ARTIKELNR.

| BEZEICHNUNG               | ARTIKELNR.          |
|---------------------------|---------------------|
| <b>WANDSENDER 1 KANAL</b> | x 1 <b>2008369</b>  |
|                           | x 10 <b>2008370</b> |
| <b>HANDSENDER 1 KANAL</b> | x 1 <b>2008799</b>  |

## KOLLEKTION FARBIGER RAHMEN FÜR EINE INDIVIDUELLE GESTALTUNG DES SENDERS

| Rahmen für Wandsender | 9019766 | 9019767 | 9019768 | 9019769 | 9019770 | 9019771 | 9019772 | 9019773 | 9019774 |
|-----------------------|---------|---------|---------|---------|---------|---------|---------|---------|---------|
| Rahmen für Handsender | 9019775 | 9019776 | 9019777 | 9019778 | 9019779 | 9019780 | 9019781 | 9019782 | 9019783 |

Die Rahmen werden einzeln verpackt.