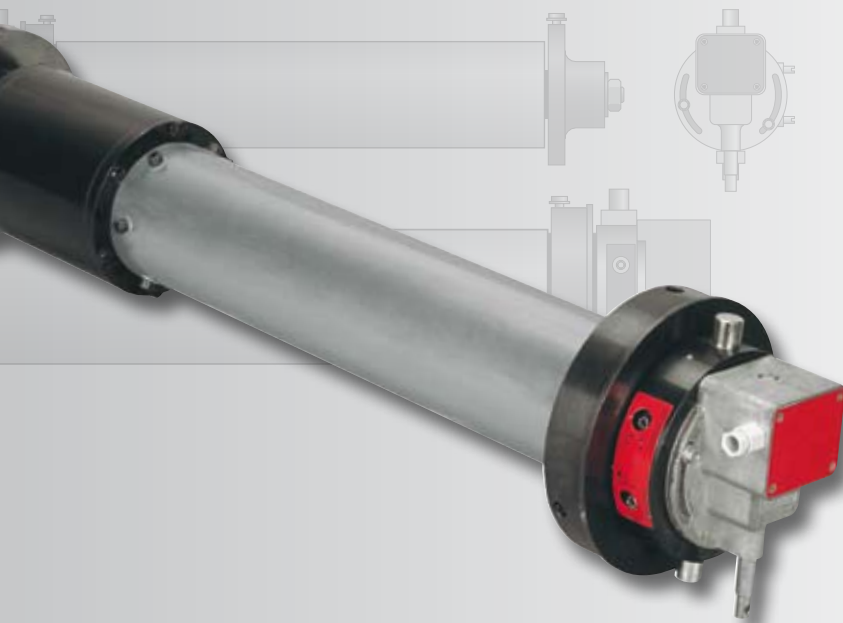




DER STARKE ROLLTORMOTOR MIT NOTHANDGETRIEBE



# TORANTRIEBE T 9 M



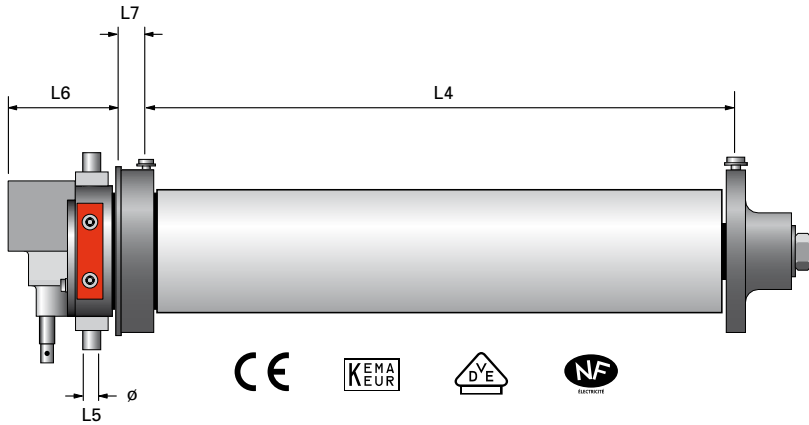
**Kraftvoll** für  
alle Fälle



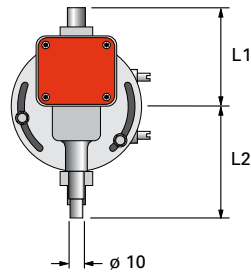
[www.simu-antriebe.de](http://www.simu-antriebe.de)



## TECHNISCHE MOTORDATEN



Verstellbares Nothandgetriebe,  
passend zur Einbausituation



Bestell-Nr.	Motortyp	Drehmoment (Nm)	Drehzahl (U/min)	Leistung (W)	Stromstärke (A)	Endschalterkapazität	L1	L2	L4	L5	L6	L7	Gewicht (kg)
2006762	T9M-300/8	300	8	610	2,0/1,2	13	62	82	609*/595**	12	67*/72**	8*/18**	17
2006794	T9M-400/8	400	8	750	2,6/1,5	13	77	87	656	16	87	18	26
2006795	T9M-500/9	500	9	830	2,9/1,7	15	77	87	656	16	87	18	34
2006796	T9M-600/9	600	9	1100	5,2/3,0	15	77	87	656	16	87	18	34
2006797	T9M-800/9	800	9	1270	5,2/3,0	15	77	87	656	16	88***/82****	18****/15****	34

- \* Länge mit Adapter < 119 mm Durchmesser
- \*\* Länge mit Adapter > 119 mm Durchmesser
- \*\*\* Länge mit Adapter < 168 mm Durchmesser
- \*\*\*\* Länge mit Adapter > 168 mm Durchmesser

## FUNKTIONEN IM ÜBERBLICK



### Technische Daten

- Versorgungsspannung: 400 V AC – 50 Hz
- Betriebsdauer: 4 Min.
- Zuleitung: H05-RRF 1 m
- Schutzart: IP 44
- Anwendungen: bis 30 Zyklen pro Tag

- Durch den Drehstromanschluss lassen sich Tore bis zu 700 Kg aufrollen\*.
- Mit verstellbarer Nothandbedienung.
- Mit den bewährten und präzisen progressiven Endschaltern.
- Integrierter dritter Sicherheitsenschalter, der bei einem Überdrehen des Motors über die eingestellten Endpunkte den Motor abschaltet. (Gemäß EN 12453)

\* Detaillierte Berechnungsgrundlagen entnehmen Sie bitte den technischen Informationen unseres Kataloges.