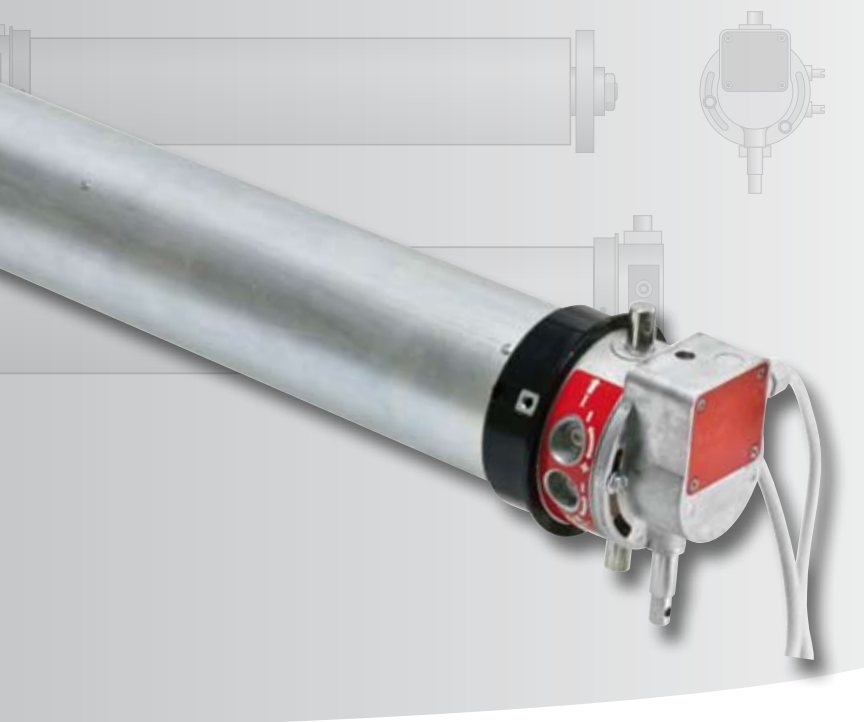




DER ROLLTORMOTOR MIT NOTHANDGETRIEBE



TORANTRIEBE T 8 M



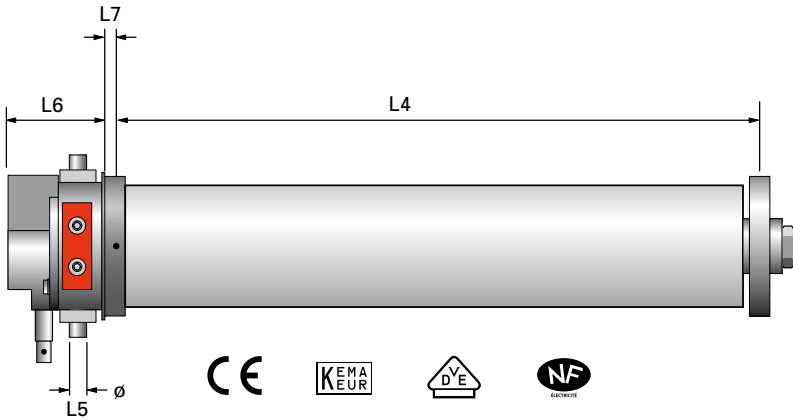
Immer kräftig,
optional manuell



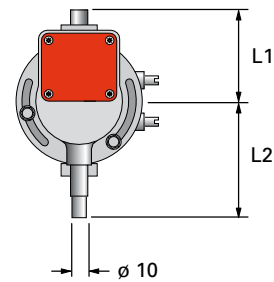
www.simu-antriebe.de



TECHNISCHE MOTORDATEN



Verstellbares Nothandgetriebe,
passend zur Einbausituation



Bestell-Nr.	Motortyp	Drehmoment (Nm)	Drehzahl (U/min)	Leistung (W)	Stromstärke (A)	Endschalterkapazität	L1	L2	L4	L5	L6	L7	Gewicht (kg)
							(mm)						
2004503	T8M-150/8	150	8	450	2,0	13	62	82	609*/595**	12	67*/72**	8*/18**	12
2004505	T8M-250/8	250	8	710	3,2	13	62	82	609*/595**	12	67*/72**	8*/18**	14
2006242	T8M-350/8	350	8	990	4,4	13	77	87	656	16	87	18	26
2006243	T8M-450/8	450	8	1200	5,3	13	77	87	656	16	87	18	26

* Länge mit Adapter < 119 mm Durchmesser
** Länge mit Adapter > 119 mm Durchmesser

FUNKTIONEN IM ÜBERBLICK



Technische Daten

- Versorgungsspannung: 230 V AC – 50 Hz
- Betriebsdauer: 4 Min.
- Zuleitung: H05-RRF 0,7 m
- Schutzart: IP 44
- Anwendungen: bis 10 Zyklen pro Tag

- Die stärksten Einphasen-Rohrmotoren von SIMU*.
- Mit verstellbarer Nothandbedienung.
- Mit den bewährten und präzisen progressiven Endschaltern.
- Integrierter dritter Sicherheitsenschalter, der bei einem Überdrehen des Motors über die eingestellten Endpunkte den Motor abschaltet. (Gemäß EN 12453)

* Detaillierte Berechnungsgrundlagen entnehmen Sie bitte den technischen Informationen unseres Kataloges.