



SCHALTER UND TASTER



SCHALTER UND TASTER



Schnell
geschaltet



www.simu-antriebe.de



KNEBELSCHALTER



Aufputz

Bestell-Nr.	Bezeichnung	Spannung	Anschlussmöglichkeit	Schaltleistung	Abmessung (B x H x T)
2005248 (ultraweiß) 2005249 (cremeweiß)	Jalousieschalter mit Schaltknebel. Beidseitige Tast- und Rastfunktion. Nicht rahmenfähig.	250 V, AC	1 Motor	10 A	62 x 56 x 52 mm



Unterputz

Bestell-Nr.	Bezeichnung	Spannung	Anschlussmöglichkeit	Schaltleistung	Abmessung (B x H x T)
2005277 (ultraweiß) 2005206 (cremeweiß)	Jalousieschalter mit Schaltknebel. Beidseitige Tast- und Rastfunktion. Nicht rahmenfähig.	250 V, AC	1 Motor	10 A	80,5 x 80,5 mm



Unterputz

Rahmenfähig

Bestell-Nr.	Bezeichnung	Spannung	Anschlussmöglichkeit	Schaltleistung	Abmessung (B x H x T)
2005273 (ultraweiß) 2005274 (cremeweiß)	Jalousieschalter mit Schaltknebel und Rahmen. Beidseitige Tast- und Rastfunktion.	250 V, AC	1 Motor	10 A	80,5 x 80,5 mm
2005275 (ultraweiß) 2005276 (cremeweiß)		250 V, AC	2 Motoren		
2005271 (ultraweiß) 2005272 (cremeweiß)		12/24 V, DC	1 Motor		

KNEBELSCHALTER SCHUTZART IP 44



Aufputz

Bestell-Nr.	Bezeichnung	Spannung	Anschlussmöglichkeit	Schaltleistung	Abmessung (B x H x T)
2005252	Jalousieschalter mit Knebel und beidseitiger Tast- und Rastfunktion. Schutzart IP 44	250 V, AC	1 Motor	10 A	78 x 74 x 60 mm
2005251		250 V, AC	2 Motoren		
2005250		12/24 V, DC	1 Motor		



WIPP-SCHALTER/WIPP-TASTER



Bestell-Nr.	Bezeichnung	Spannung	Anschluss-möglichkeit	Schalt-leistung	Abmessung (BxHxT)
rastend 2005266 (ultraweiß) 2005267 (cremeweiß)	Jalousieschalter/ -taster mit Doppel- wippe, Rahmen und elektronischer Verriegelung.	250 V, AC	1 Motor	10 A	80,5 x 80,5 mm
tastend 2005269 (ultraweiß) 2005270 (cremeweiß)					

Unterputz

WIPP-SCHALTER/WIPP-TASTER SCHUTZART IP 54



Bestell-Nr.	Bezeichnung	Spannung	Anschluss-möglichkeit	Schalt-leistung	Abmessung (BxHxT)
rastend 2005247	Jalousieschalter/ -taster mit Doppel- wippe, Rahmen und mechanischer Verriegelung. Schutzart IP 44	250 V, AC	1 Motor	10 A	78 x 74 x 55 mm
tastend 2005246					

Aufputz

SCHLÜSSELSCHALTER SCHUTZART IP 54



Bestell-Nr.	Bezeichnung	Spannung	Anschluss-möglichkeit	Schalt-leistung	Abmessung (BxHxT)
2005302	Universeller Schlüs- selschalter mit Tast- und Rastfunktion. Ein- oder beidseitige Bedienung möglich. Schutzart IP 54	250 V, AC	1 Motor	10 A	83 x 83 x 58 mm
Gleichschließend 2006063					

Aufputz/Unterputz

**SCHALTER, DIMMER, STECKDOSEN**

Bestell-Nr.	Bezeichnung	Beschreibung
2006939	Universalschalter (Aus, Wechsel)	mit schraublosem Steckanschluss und Wippe, ultraweiß



Bestell-Nr.	Bezeichnung	Beschreibung
2006940	Serienschalter	mit schraublosem Steckanschluss und Doppelwippe, ultraweiß



Bestell-Nr.	Bezeichnung	Beschreibung
2006941	Wipptaster	mit schraublosem Steckanschluss und Wippe, ultraweiß



Bestell-Nr.	Bezeichnung	Beschreibung
2006942	Dimmer für Glühlampen (Dreh-Aus)	von 60 – 400 W mit Abdeckung, ultraweiß



Bestell-Nr.	Bezeichnung	Beschreibung
2006943	Dimmer für NV Halogenlampen	mit elektronischem Transformator von 20 – 500 W mit Abdeckung, ultraweiß



Bestell-Nr.	Bezeichnung	Beschreibung
9014664	TAE-Anschlussdose	für Telefon und zwei Zusatzgeräte mit Abdeckung, ultraweiß



SCHALTER UND STECKDOSEN



Bestell-Nr.	Bezeichnung	Beschreibung
9014665	Schukosteckdose	mit schraublosem Steckanschluss, ultraweiß



Bestell-Nr.	Bezeichnung	Beschreibung
9014666	Schukosteckdose	mit schraublosem Steckanschluss mit Klappdeckel, ultraweiß

AUFPUTZPROGRAMM

SCHUTZART IP 44



Bestell-Nr.	Bezeichnung	Beschreibung
2006944	Universalschalter	mit schraublosem Steckanschluss, Schutzart IP 44, in robuster Ausführung für den Einsatz in Kellern, Industriebauwerken und anderen Feuchträumen



Bestell-Nr.	Bezeichnung	Beschreibung
2006945	Kombination Schukosteckdose und Universal-schalter	Schutzart IP 44, in robuster Ausführung für den Einsatz in Kellern, Industriebauwerken und anderen Feuchträumen



Bestell-Nr.	Bezeichnung	Beschreibung
9014667	Schukosteckdose	mit Klappdeckel aus bruchsicherem Thermoplast, Schutzart IP 44, in robuster Ausführung für den Einsatz in Kellern, Industriebauwerken und anderen Feuchträumen



Bestell-Nr.	Bezeichnung	Beschreibung
9014669	zweifach Schukosteckdose	senkrecht mit Klappdeckel aus bruchsicherem Thermoplast, Schutzart IP 44, in robuster Ausführung für den Einsatz in Kellern, Industriebauwerken und anderen Feuchträumen



Bestell-Nr.	Bezeichnung	Beschreibung
9014668	zweifach Schukosteckdose	waagrecht mit Klappdeckel aus bruchsicherem Thermoplast, Schutzart IP 44, in robuster Ausführung für den Einsatz in Kellern, Industriebauwerken und anderen Feuchträumen

RAHMEN UNTERPUTZ

Passend auch für SIMU-Zeitschaltuhren.



Bestell-Nr.	Ausführung	Farbe	Abmessungen
9012429	1-fach	ultraweiß	80,5 x 80,5 mm
9012431	2-fach	ultraweiß	151,0 x 80,5 mm
9012433	3-fach	ultraweiß	222,5 x 80,5 mm
9012435	4-fach	ultraweiß	293,5 x 80,5 mm
9012437	5-fach	ultraweiß	364,5 x 80,5 mm
9012430	1-fach	cremeweiß	80,5 x 80,5 mm
9012432	2-fach	cremeweiß	151,0 x 80,5 mm
9012434	3-fach	cremeweiß	222,5 x 80,5 mm
9012436	4-fach	cremeweiß	293,5 x 80,5 mm
9012438	5-fach	cremeweiß	364,5 x 80,5 mm



AUFPUTZRAHMEN

RAHMEN AUFPUTZ

Passend auch für SIMU-Zeitschaltuhren.

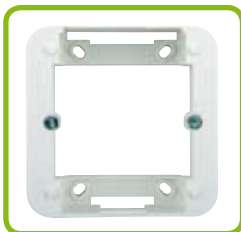


Bestell-Nr.	Ausführung	Farbe	Abmessungen
9012610	1-fach	ultraweiß	81 x 81 x 38 mm
9012611	1-fach	cremeweiß	81 x 81 x 38 mm

RAHMEN AUFPUTZ

ANREIHBAR

Passend auch für SIMU-Zeitschaltuhren.



Bestell-Nr.	Ausführung	Farbe	Abmessungen
9013101	1-fach	ultraweiß	81 x 81 x 38 mm

VERLÄNGERUNGSMODUL

FÜR AUFPUTZGEHÄUSE

Passend auch für SIMU-Zeitschaltuhren.



Bestell-Nr.	Ausführung	Farbe	Abmessungen
9013646	1-fach	ultraweiß	81 x 81 x 38 mm

**EINSTELLHILFEN FÜR MOTOREN**

Bestell-Nr.	Bezeichnung	Beschreibung
9012579	Sicherheits-Einstellhilfstaster	Einstellhilfstaster mit WAGO-Schnellklemmen, allpolige Abschaltung, gegenseitige Verriegelung, Funktionsanzeige (Auf-0-Ab), Totmannbetrieb, Zuleitung 1,5 m mit Schuko-Stecker, Ableitung 0,75 m mit WAGO-Klemmen



Bestell-Nr.	Bezeichnung	Beschreibung
2006049	Spezial-Einstellhilfstaster für T 5 E	Spezial-Einstellhilfstaster für T 5 E Motoren, Zuleitung 3 m mit Schuko-Stecker, Ableitung 0,75 m mit WAGO-Klemmen



Bestell-Nr.	Bezeichnung	Beschreibung
9014041	Einstellhilfsschalter 24 V für DC-Motoren	Spezial-Einstellhilfsschalter für DC-Motoren mit 24 V-Trafo, Zuleitung 3 m mit Schuko-Stecker, Ableitung 0,75 m mit WAGO-Klemmen
9012910	Einstellhilfsschalter 12 V für DC-Motoren	Spezial-Einstellhilfsschalter für DC-Motoren mit 12 V-Trafo, Zuleitung 3 m mit Schuko-Stecker, Ableitung 0,75 m mit WAGO-Klemmen



Bestell-Nr.	Bezeichnung	Beschreibung
9014308	Hilfskabel mit abschaltbarem Schuko-Stecker	Spezial-Einstellhilfsschalter für Funkmotoren, Zuleitung 2,5 m mit abschaltbarem Schuko-Stecker und WAGO-Klemmen