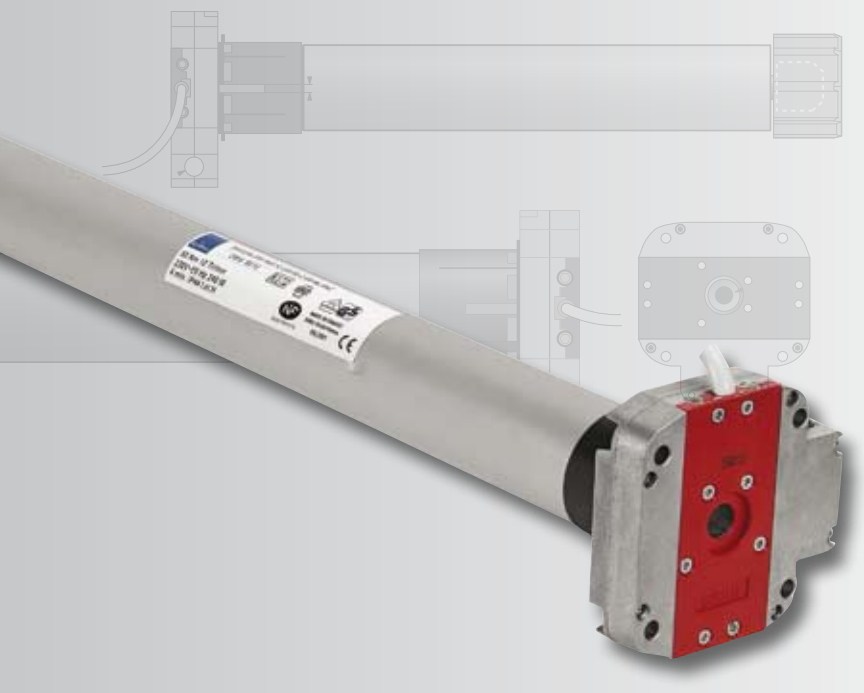




DAS KOMPAKTE KRAFTPAKET FÜR ROLLLÄDEN UND MARKISEN



MOTORENREIHE T 5 DMI



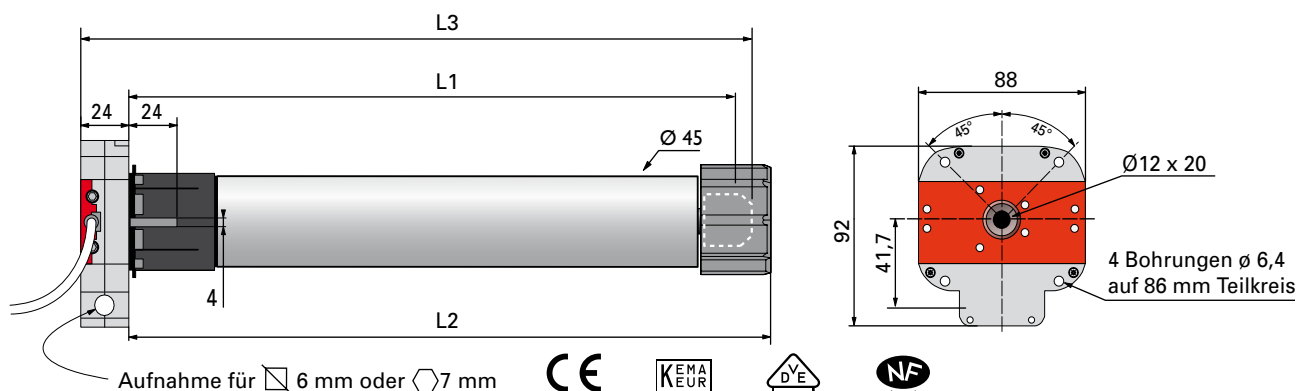
**Zuverlässig –
Jederzeit**



www.simu-antriebe.de



TECHNISCHE MOTORDATEN



Bestell-Nr.	Motortyp	Drehmoment (Nm)	Zugleistung (kg)*	Drehzahl (U/min)	Leistung (W)	Stromstärke (A)	L1 (mm)	L2 (mm)	L3 (mm)	Gewicht (kg)
2000711	T5- 08/17DMI	8	20	17	100	0,40	574	588	604	2,60
2000717	T5- 10/17DMI	10	25	17	120	0,50	574	588	604	2,70
2000723	T5- 15/17DMI	15	38	17	140	0,60	574	588	604	2,80
2000730	T5- 20/17DMI	20	51	17	160	0,70	574	588	604	3,00
2000737	T5- 25/17DMI	25	64	17	170	0,75	574	588	604	3,10
2000743	T5- 30/17DMI	30	76	17	240	1,10	574	588	604	3,25
2000750	T5- 35/17DMI	35	89	17	240	1,10	574	588	604	3,25
2000756	T5- 40/12DMI	40	102	12	240	1,10	574	588	604	3,25
2000763	T5- 50/12DMI	50	128	12	240	1,10	574	588	604	3,30

* Berechnungsgrundlage: 60 mm Achtkantwelle Rollladenhöhe 1,5 m ohne Kenntnis von Einbausituation, Profilbreiten und Reibungsverlusten. Weitere Berechnungsgrundlagen finden Sie in den technischen Informationen unseres Kataloges.

FUNKTIONEN IM ÜBERBLICK



Technische Daten

- Versorgungsspannung: 230 V AC – 50 Hz
- Betriebsdauer: 4 Min. (Thermoabschaltung)
- Zuleitung: H05 VVF, 4 x 0,75 weiß, Länge 2,5 m
- Temperaturbereich: von -10°C bis +40°C
von -20°C bis +70°C (Extrembereich)
- Schutzart: IP 44
- Endschalterkapazität: 28 Umdrehungen
- Zertifizierungen: NF, VDE, IMQ, CEBC und KEMA
- Verschiedene Adaptierungen möglich

- Motor mit integrierter Nothandbedienung.
- Leichte Zugänglichkeit der Endschalerschrauben an zwei Seiten des Motorkopfes.
- Hohe Genauigkeit der Endpunkte dank progressivem Endschalersystem.
- Variable Ausrichtung des Motorkopfes durch verschiedene Befestigungspunkte.
- Alle Anwendungen möglich: Markisen, Rollläden, Industrietore durch direkte Befestigung bzw. Befestigung mit verschiedenen Motorlagern.